

GRILLE DES TARIFS RÉFÉRÉS



IMAGERIE



MÉDECINE INTERNE



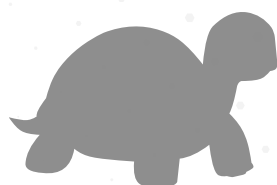
PHYSIOTHÉRAPIE



NOUVEAUX ANIMAUX
DE COMPAGNIE



CHIRURGIE



Ce document est strictement confidentiel et ne peut être diffusé, reproduit ou communiqué à des tiers sans autorisation préalable.

Contact :

Téléphone : +33 (0)3 82 88 26 66

Mail : contact@alvetia.fr

Site web : <https://www.alvetia.fr/>

Nous référer un cas :

<https://www.alvetia.fr/espace-veterinaire/formulaire-refere/>



SOMMAIRE

Liste non exhaustive

IMAGERIE



01

Consultation – Échographie – Scanner – Radiographie

MÉDECINE INTERNE



03

Consultation – Cardiologie et Échocardiographie – Endoscopie –
Consultations et autres actes – Oncologie – Dermatologie

PHYSIOTHÉRAPIE



05

Ostéopathie / Acupuncture – Physiothérapie – Consultation douleur

NOUVEAUX ANIMAUX DE COMPAGNIE



07

Consultation – Imagerie – Hospitalisation – Scanner – Autres

CHIRURGIE



09

Chirurgie abdominale – Chirurgie orthopédique – Anesthésie et Gestion
de la Douleur – Chirurgie Neurologie – Chirurgie cutanée – Chirurgie
Thoracique – Chirurgie Uro-génitale – Chirurgie Ophtalmologique

IMAGERIE



IMAGERIE



Ces tarifs* sont communiqués à titre informatif afin de vous accompagner dans la prise de décision du propriétaire.

CONSULTATION

Consultation référée	83,50€
----------------------	--------

Une consultation référée est systématiquement réalisée avec un examen d'imagerie.

RADIOGRAPHIE

Radiographie de l'abdomen	87,90€	
Radiographie thoracique	87,90€	
Pour les radiographies suivantes, les tarifs s'ajoutent à une consultation référée + ou - une anesthésie		
Dépistage radiographique officiel de la dysplasie de la hanche	161,80€	!
Dépistage radiographique officiel de la dysplasie du coude	243,20€	!
Examen radiographique des hanches avec distraction	161,80€	!
Dépistage radiographique officiel des dysplasies du coude et de la hanche	405,00€	!
Radiographie du squelette 1 zone	87,90€	
Radiographie du squelette 2 zones	155,20€	
Radiographie d'une articulation en contrainte	197,40€	
Urétéro-cystographie	153,60€	!

ÉCHOGRAPHIE

Pour les échographies, les tarifs s'ajoutent à une consultation référée

Abdominocentèse / thoracocentèse à visée diagnostique	60,80€	
Abdominocentèse / thoracocentèse à visée thérapeutique	180,10€	
Biopsie échoguidée (hors analyse de laboratoire)	197,40€	!
Cystocentèse échoguidée (hors analyse de laboratoire)	45,30€	!
Cytoponction échoguidée (hors analyse de laboratoire)	128,50€	!
Dépistage échographique de la polykystose rénale	92,90€	
Échographie abdominale complète	206,20€	
Échographie de gestation	116,50€	
Échographie d'un organe / région anatomique	150,00€	
Échographie du système uro-génital	116,50€	
Retrait corps étranger échoguidé	149,70€	!

SCANNER

Le scanner de base inclut : - l'anesthésie ; - l'injection de produit de contraste ; - la relecture d'une région anatomique par un spécialiste ECVDI. Il n'inclut pas : -la relecture de région supplémentaire.	Lymphangioscanner	233,20€
	Scanner chat	681,60€
	Scanner chien (0-10kg)	681,60€
	Scanner chien (10-25kg)	724,20€
	Scanner chien (25-50kg)	779,60€
	Scanner chien (+50kg)	849,60€
	Scanner relecture par région supplémentaire	61,70€
	Scanner : supplément relecture en urgence (moins de 12h en semaine et 24-48h si week-end)	54,00€
	Arthroscanner	182,40€
	Myéloscanner	233,20€

*Tarifs affichés toutes taxes comprises (TTC).

! = hors anesthésie générale

En savoir plus
sur nos prestations
en imagerie médicale



MÉDECINE INTERNE



MÉDECINE INTERNE



Ces tarifs* sont communiqués à titre informatif afin de vous accompagner dans la prise de décision du propriétaire.

CONSULTATION

Les examens sont en complément d'une consultation référée

Consultation référée Médecine Interne, Oncologie, Cardiologie	83,50€
---	--------

CARDIOLOGIE ET ÉCHOCARDIOGRAPHIE

Échocardiographie complète (modes bimensionnel, TM, Doppler)	275,40€
Échographie POCUS	74,20€
Électrocardiogramme	66,80€
Holter sur 24 heures : pose/prêt du matériel/interprétation des résultats	420,80€
Holter sur 48 heures	475,80€
Péricardiocentèse sans tranquillisation	194,90€
Pression Artérielle	29,40€

ENDOSCOPIE

Bronchoscopie	449,40€	!
Coloscopie	449,40€	!
Endoscopie de la région pharyngée	299,50€	!
Gastro-duodénoscopie	449,40€	!
Gastro-duodénoscopie et coloscopie	674,10€	!
Oesophagoscopie	299,50€	!
Rhinoscopie	581,50€	
Urétroscopie - Cystoscopie - Vaginoscopie	581,60€	!
Biopsie par voie endoscopique	74,60€	!
Lavage Broncho-alvéolaire (analyses de laboratoire non comprises)	74,60€	
Retrait d'un corps étranger sous contrôle endoscopique	149,00€	
Mise en place d'un stent laryngé	638,50€	!

CONSULTATIONS ET AUTRES ACTES

Groupage sanguin et Transfusion sanguine (chat)	652,20€	
Groupage sanguin et Transfusion sanguine (chien)	521,80€	
Mise en place d'un Holter Glycémique hors tranquillisation ou anesthésie générale	83,20€	
Ponction articulaire (hors analyse de laboratoire)	65,70€	!
Ponction d'humeur aqueuse (hors analyse de laboratoire)	87,90€	!
Ponction de moëlle osseuse (hors analyse de laboratoire)	72,80€	!
Ponction LCR		
Suivi quotidien de la glycémie (Holter glycémique)	35,70€	

ONCOLOGIE

Une séance de chimiothérapie inclut :

- l'analyse pré-séances de chimiothérapies (Nfs) ;
- le matériel ;
- l'hospitalisation.

Elle n'inclut pas :

- les analyses pré-séances de chimiothérapie au besoin (Analyse biochimique et urinaire) ;
- les molécules utilisées dont le prix varie selon le type et le poids de l'animal.

Chimiothérapie Bolus IV	332,40€	!
Chimiothérapie intracavitaire par hémithorax	410,10€	
Chimiothérapie matériel + manipulation	155,40€	
Chimiothérapie perfusion	376,80€	!
Séance d'électrochimiothérapie	816,00€	

DERMATOLOGIE

Consultation référée Dermatologie → La consultation comporte la réalisation d'un calque cutané, d'un rasage et d'un examen à la lampe de Wood	144,60€	
Biopsie cutanée (hors analyse histologique)	60,10€	!
Test IDR	167,00€	!

*Tarifs affichés toutes taxes comprises (TTC).

! = hors anesthésie générale

En savoir plus
sur nos prestations
en médecine interne



PHYSIO THÉRAPIE



PHYSIOTHERAPIE

Ces tarifs* sont communiqués à titre informatif afin de vous accompagner dans la prise de décision du propriétaire.

OSTÉOPATHIE / ACUPUNCTURE

Consultation médecine complémentaire - acupuncture et/ou ostéopathie	82,40€
---	--------

PHYSIOTHÉRAPIE

Physiothérapie : 1 séance (45min)	66,00€
Physiothérapie : forfait 4 séances (4x45min)	237,60€
Séance imoove (15 min)	45,10€
Séance Laser + Imoove (30 min)	58,70€
Laser 1 séance	49,60€
Laser 6 séances	216,30€

CONSULTATION DOULEUR

Bilan d'évaluation et de prise en charge de la douleur	83,50€
Suivi d'évaluation et de prise en charge de la douleur	54,50€

*Tarifs affichés toutes taxes comprises (TTC).

⚠ = hors anesthésie générale

En savoir plus
sur nos prestations
en physiothérapie



NOUVEAUX ANIMAUX DE COMPAGNIE



Ces tarifs* sont communiqués à titre informatif afin de vous accompagner dans la prise de décision du propriétaire.

CONSULTATION

Consultation référée	87,50€
----------------------	--------

IMAGERIE

Les tarifs s'ajoutent à une consultation référée

Échocardiographie	223,20€
Échographie abdominale	208,20€
Échographie ciblée	117,60€
Radiographie	88,80€

HOSPITALISATION

Les tarifs s'ajoutent à une consultation référée, d'éventuels examens complémentaires ou des traitements spécifiques

Hospitalisation mammifères-oiseaux pour 24 heures (inclut gavages, soins de soutien, traitements, pose du cathéter, perfusion)	217,10€
Hospitalisation reptiles-amphibiens pour 7 jours (inclut gavages, soins de soutien, traitements)	214,90€
Stase digestive (48 heures d'hospitalisation) (inclut radiographie et échographie abdominales, bilan biochimique sanguin, gavages, soins de soutien, traitements, pose du cathéter, perfusion)	825,30€

SCANNER

Les tarifs s'ajoutent à une consultation référée

Scanner crâne/dentaire (sans contraste) (inclut pose cathéter, anesthésie, relecture du scanner)	535,90€
Scanner crâne/dentaire/corps entier (avec contraste) (inclut pose cathéter, anesthésie, relecture du scanner)	727,20€

CHIRURGIE

Les tarifs s'ajoutent à une consultation référée ainsi que d'éventuels traitements spécifiques

Extraction totale des incisives (inclut anesthésie générale et locale)	570,00€
Extraction totale d'une dent jugale (inclut anesthésie, hospitalisation pendant 24 heures sous perfusion)	259,70€
Extraction d'une dent jugale supplémentaire	77,60€
Marsupialisation d'abcès (inclut anesthésie, hospitalisation sous perfusion pendant 48 heures, examen bactériologique)	944,60€
Ouverture du conduit auditif externe et trépanation de la bulle tympanique (inclut anesthésie, hospitalisation sous perfusion pendant 48 heures, examen bactériologique)	1 058,80€
Prolapsus cloacal oiseaux (inclut radiographie cœlomique, examen biochimique sanguin, anesthésie, hospitalisation sous perfusion pendant 48 heures)	842,70€
Prolapsus cloacal reptiles (inclut radiographie cœlomique, examen biochimique sanguin, anesthésie, hospitalisation pendant 7 jours)	605,70€

*Tarifs affichés toutes taxes comprises (TTC).

⚠ = hors anesthésie générale

En savoir plus
sur nos prestations
en NAC



CHIRURGIE



CHIRURGIE

Ces tarifs* sont communiqués à titre informatif afin de vous accompagner dans la prise de décision du propriétaire.

ANESTHÉSIE ET GESTION DE LA DOULEUR	
Anesthésie gaz 1 (0-10kg) 1 ^{re} heure	102,40€
Anesthésie gaz 2 (10-25kg) 1 ^{re} heure	169,40€
Anesthésie gaz 3 (25-50kg) 1 ^{re} heure	265,30€
Anesthésie gaz 4 (50-70kg) 1 ^{re} heure	371,40€
Anesthésie gaz 5 (70-100kg) 1 ^{re} heure	480,60€
Supplément anesthésie spécialisée thorax	257,80€

ANESTHÉSIE ET GESTION DE LA DOULEUR	
Anesthésie gaz 1 (0-10kg) heure supplémentaire	60,10€
Anesthésie gaz 2 (10-25kg) heure supplémentaire	88,70€
Anesthésie gaz 3 (25-50kg) heure supplémentaire	116,40€
Anesthésie gaz 4 (50-70kg) heure supplémentaire	134,00€
Anesthésie gaz 5 (70-100kg) heure supplémentaire	166,50€



CHIRURGIE ABDOMINALE

	Tarifs hors AG et hors période de garde	Devis global (hors période de garde)		Détail des actes
		Petit animal	Grand animal	
Biopsie chirurgicale	536,7-630€	991,55€	1 390,70€	Consultation référée, chirurgie (laparotomie +biopsie), anesthésie, analyse histologique, médicaments post-opératoires
Cholécystectomie / Cholécystotomie	775,90€	2 115,25€	3 244,85€	Consultation référée, bilan préAG, temps de coagulation, anesthésie, chirurgie, 2 jours d'hospitalisation, écho ciblée de contrôle, médicaments post-opératoires
Entérectomie	688,10€	1 706,50€	2 856,50€	Consultation référée, échographie abdominale, chirurgie, anesthésie, analyse histologique, bilan sanguin, médicaments post-opératoires, 1 jour d'hospitalisation avec injection et perfusion
Entérectomie (par pinces)	1028,10€	2046,50€	3196,50€	
Entérotomie	517,10€	1 365,50€	2 648,50€	Consultation référée, échographie abdominale, chirurgie, anesthésie, analyse histologique, bilan sanguin, médicaments post-opératoires, 1 jour d'hospitalisation avec injection et perfusion
Gastropexie prophylactique	419,40€	926,30€	1 364,40€	Consultation référée, chirurgie, anesthésie, médicaments post-opératoires
Gastrotomie	558,50€	1 399,50€	2 016,30€	Consultation référée, échographie abdominale, chirurgie, anesthésie, analyse histologique, bilan sanguin, médicaments post-opératoires, 1 jour d'hospitalisation avec injection et perfusion
Hernie inguinale	267,70€	554,10€	903,70€	Consultation référée, chirurgie, anesthésie, médicaments post-opératoires
Hernie ombilicale	200,60€	443,60€	769,60€	Consultation référée, chirurgie, anesthésie, médicaments post-opératoires
Hernie périnéale (temps abdo+temps périnéal unilatéral) avec castration	895,30€	1 931,20€	2 752,05€	Consultation référée, chirurgie, anesthésie, bilan sanguin, échographie ciblée de la poche, médicaments post-opératoires, 1 jour d'hospitalisation avec injection et perfusion, gestion douleur patch
Laparotomie exploratrice Chat	322,20€	578,55€		Consultation référée, chirurgie, anesthésie, médicaments post-opératoires
Laparotomie exploratrice Chien	415,40€	688,45€	933,70€	Consultation référée, chirurgie, anesthésie, médicaments post-opératoires
Ligature progressive d'un shunt porto-systémique avec laparotomie (hors diagnostic)	1 032,00€	2 885,00€	4 783,00€	Consultation référée, bilan préAG, numération formule, chirurgie, anesthésie, médicaments post-opératoires, 2 jours d'hospitalisation avec injection et perfusion, contrôle à 6 semaines avec échographie et prise de sang
Splénectomie	588,10€	1 356,40€	2 026,20€	Consultation référée, bilan préAG, chirurgie, anesthésie, analyse histologique, médicaments post-opératoires, 1 jour d'hospitalisation avec injection et perfusion
Syndrome Dilatation Torsion de l'Estomac	1 052,10€	2 242,40€	3 495,50€	Consultation référée, bilan préAG, anesthésie, chirurgie, 3 jours d'hospitalisation, électrocardiogramme, médicaments post-opératoires

*Tarifs affichés toutes taxes comprises (TTC).

⚠ = hors anesthésie générale

En savoir plus
sur nos prestations
en chirurgie



CHIRURGIE



CHIRURGIE ORTHOPÉDIQUE

	Tarifs hors AG et hors période de garde	Devis global (hors période de garde)		Détail des actes
		Petit animal	Grand animal	
Amputation doigt chat/petit chien	122,80€	554,65€		Consultation référée, anesthésie, chirurgie, médicaments post-opératoires, pansement, analyse histologique
Amputation doigt grand chien	201,70€	897,90€		Consultation référée, anesthésie, chirurgie, médicaments post-opératoires, pansement, analyse histologique
Amputation membre chat/petit chien	297,30€	958,00€		Consultation référée, anesthésie, chirurgie, médicaments post-opératoires, patch antalgique, hospitalisation, pansement, analyse histologique
Amputation membre grand chien	585,90€	2 012,40€		Consultation référée, anesthésie, chirurgie, médicaments post-opératoires, patch antalgique, hospitalisation, pansement, analyse histologique
Amputation queue chat/petit chien	122,80€	414,35€		Consultation référée, anesthésie, chirurgie, médicaments post-opératoires, pansement
Amputation queue grand chien	201,70€	874,40€		Consultation référée, anesthésie, chirurgie, médicaments post-opératoires, pansement
Arthrodèse complexe plaque	1 446,60€	2 628,65€	3 429,80€	Consultation référée, bilan préAG, anesthésie, radio pré et post-opératoire, chirurgie, médicaments post-opératoires, Robert Jones et résines post-opératoires (4 poses sous sédation), contrôle 6 semaines avec radio
Arthrotomie exploratrice	430,10€	733,20€	1 175,10€	Consultation référée, anesthésie, chirurgie, médicaments
Dysplasie du coude + ulnectomie haute	998,90€	1 811,50€	2 129,30€	Consultation référée, anesthésie, radio pré et post-opératoire, chirurgie, médicaments post-opératoires, contrôle 6 semaines avec radio
Enclouage centromédullaire simple	522,40€	1 313,90€	1 756,60€	Consultation référée, bilan préAG, anesthésie, radio pré et post-opératoire, chirurgie, médicaments post-opératoires, contrôle 6 semaines avec radio
Enclouage centromédullaire complexe	691,20€	1 482,70€	1 925,40€	Consultation référée, bilan préAG, anesthésie, radio pré et post-opératoire, chirurgie, médicaments post-opératoires, contrôle 6 semaines avec radio
Fixation externe simple	706,60€	1 490,50€	2 016,00€	Consultation référée, bilan préAG, anesthésie, radio pré et post-opératoire, chirurgie, médicaments post-opératoires, contrôle 6 semaines avec radio
Fragmentation processus coronoïde médial	879,10€	1 360,70€	1 678,50€	Consultation référée, anesthésie, chirurgie, médicaments post-opératoires, contrôle 6 semaines (hors scanner)
Infiltration articulaire	95,80€	95,80€	467,20€	Anesthésie, infiltration
Luxation rotule (chat, chien <10kg)	711,00€	1 434,00€		Consultation référée, bilan préAG, anesthésie, radio pré et post-opératoire, chirurgie, médicaments post-opératoires, contrôle 6 semaines avec radio
Luxation rotule (chien 10-25kg)	753,75€	1 585,90€		Consultation référée, bilan préAG, anesthésie, radio pré et post-opératoire, chirurgie, médicaments post-opératoires, contrôle 6 semaines avec radio
Luxation rotule (chien 25-50kg)	794,50€	1 764,80€		Consultation référée, bilan préAG, anesthésie, radio pré et post-opératoire, chirurgie, médicaments post-opératoires, contrôle 6 semaines avec radio
Luxation rotule (chien >50kg)	923,30€	1 904,90€		Consultation référée, bilan préAG, anesthésie, radio pré et post-opératoire, chirurgie, médicaments post-opératoires, contrôle 6 semaines avec radio
OCD épaule, coude, grasset	737,20€	1 218,80€	1 536,60€	Consultation référée, anesthésie, chirurgie, médicaments post-opératoires, contrôle 6 semaines (hors scanner)
Ponction articulaire	65,70€	534,10€	784,40€	Consultation référée, anesthésie, ponction d'une articulation, analyse cytot bactériologique, médicaments
Réduction/stabilisation chirurgicale d'une luxation de hanche	890,90€	1 512,10€	1 954,00€	Consultation référée, anesthésie, radio pré et post-opératoire, chirurgie, médicaments post-opératoires, contrôle 6 semaines avec radio

*Tarifs affichés toutes taxes comprises (TTC).

⚠ = hors anesthésie générale

En savoir plus
sur nos prestations
en chirurgie




CHIRURGIE



CHIRURGIE ORTHOPÉDIQUE

	Tarifs hors AG et hors période de garde	Devis global (hors période de garde)		Détail des actes
		Petit animal	Grand animal	
Retrait broche	129,60€	608,50€	1 008,40€	Consultation référée, anesthésie, chirurgie, radio pré et post-opératoire, médicaments 
Retrait plaque	221,70€	700,60€	1100,50€	Consultation référée, anesthésie, chirurgie, radio pré et post-opératoire, médicaments 
Rinçage articulaire	221,70€	324,10€	593,10€	Anesthésie, rinçage articulaire
RTCF / EAH Chat et chien <10kg	467,70€	1 096,00€		Consultation référée, anesthésie, radio pré et post-opératoire, chirurgie, médicaments post-opératoires, contrôle 6 semaines
RTCF / EAH Chien 10-25kg	596,80€	1 349,20€		Consultation référée, anesthésie, radio pré et post-opératoire, chirurgie, médicaments post-opératoires, contrôle 6 semaines
RTCF / EAH Chien 25-50kg	749,90€	1 640,20€		Consultation référée, anesthésie, radio pré et post-opératoire, chirurgie, médicaments post-opératoires, contrôle 6 semaines
Rupture LCA (extracapsulaire) chien <10kg	681,15€	1 137,10€		Consultation référée, bilan préAG, anesthésie, radio pré-opératoire, chirurgie, médicaments post-opératoires
Rupture LCA (extracapsulaire) chien 10-25kg	808,65€	1 333,30€		Consultation référée, bilan préAG, anesthésie, radio pré-opératoire, chirurgie, médicaments post-opératoires
Rupture LCA TTA/TPLO chien <10kg	1 314,00€	2 097,70€		Consultation référée, bilan préAG, anesthésie, radio pré et post-opératoire, chirurgie, médicaments post-opératoires, patch antalgique, contrôle 6 semaines avec radio
Rupture LCA TTA/TPLO chien 10-25kg	1 356,10€	2 288,80€		Consultation référée, bilan préAG, anesthésie, radio pré et post-opératoire, chirurgie, médicaments post-opératoires, patch antalgique, contrôle 6 semaines avec radio
Rupture LCA TTA/TPLO chien 25-50kg	1 400,70€	2 497,90€		Consultation référée, bilan préAG, anesthésie, radio pré et post-opératoire, chirurgie, médicaments post-opératoires, patch antalgique, contrôle 6 semaines avec radio
Rupture LCA TTA/TPLO chien 50-70kg	1 442,70€	2 677,80€		Consultation référée, bilan préAG, anesthésie, radio pré et post-opératoire, chirurgie, médicaments post-opératoires, patch antalgique, contrôle 6 semaines avec radio
Rupture LCA TTA/TPLO chien 70-100kg	1 484,70€	2 875,70€		Consultation référée, bilan préAG, anesthésie, radio pré et post-opératoire, chirurgie, médicaments post-opératoires, patch antalgique, contrôle 6 semaines avec radio
Stabilisation plaque simple	983,10€	1 774,60€	2 217,30€	Consultation référée, bilan préAG, anesthésie, radio pré et post-opératoire, chirurgie, médicaments post-opératoires, contrôle 6 semaines avec radio
Stabilisation plaque complexe	1 213,50€	2 005,00€	2 333,60€	Consultation référée, bilan préAG, anesthésie, radio pré et post-opératoire, chirurgie, médicaments post-opératoires, contrôle 6 semaines avec radio
Pose d'une plaque supplémentaire	350,00€			A ajouter aux tarifs ci dessus
Stabilisation par vis simple	627,30€	1 418,80€	1 861,50€	Consultation référée, bilan préAG, anesthésie, radio pré et post-opératoire, chirurgie, médicaments post-opératoires, contrôle 6 semaines avec radio
Stabilisation par vis complexe	842,00€	1 633,50€	1 902,10€	Consultation référée, bilan préAG, anesthésie, radio pré et post-opératoire, chirurgie, médicaments post-opératoires, contrôle 6 semaines avec radio
Symphysiodèse (sans AG)	321,70€	594,75€	949,00€	Consultation référée, anesthésie, chirurgie, médicaments 
TOB sans AG (sans AG)	1 366,90€			Devis à prévoir avec le chirurgien en fonction du bilan radio 

*Tarifs affichés toutes taxes comprises (TTC).

 = hors anesthésie générale

En savoir plus
sur nos prestations
en chirurgie



CHIRURGIE



CHIRURGIE NEUROLOGIQUE

	Tarifs hors AG et hors période de garde	Devis global (hors période de garde)		Détail des actes
		Petit animal	Grand animal	
Corpectomie par voie ventrale	1 032,90€	2 229,60€	4 095,20€	Consultation référée, anesthésie, chirurgie, bilan préAG, médicaments post-opératoires, patch antalgique, 2 jours d'hospitalisation, contrôle à 6 semaines
Craniotomie				
Hémilaminectomie 1 espace (hors scanner)	956,10€	1 982,00€	3 149,70€	Consultation référée, anesthésie, chirurgie, bilan préAG, médicaments post-opératoires, patch antalgique, 2 jours d'hospitalisation, contrôle à 6 semaines
Laminectomie dorsale	956,10€	1 982,00€	3 149,70€	Consultation référée, anesthésie, chirurgie, bilan préAG, médicaments post-opératoires, patch antalgique, 2 jours d'hospitalisation, contrôle à 6 semaines



CHIRURGIE CUTANÉE

	Tarifs hors AG et hors période de garde	Devis global (hors période de garde)		Détail des actes
		Petit animal	Grand animal	
Biopsie d'une masse complexe	115,00€	499,20€	867,20€	Consultation référée, anesthésie, chirurgie, médicaments post-opératoires, analyse histologique
Biopsies osseuses	203,60€	587,80€	955,80€	Consultation référée, anesthésie, chirurgie, médicaments post-opératoires, analyse histologique
Exérèse masse simple	116,40€	603,70€	978,50€	Consultation référée, anesthésie, chirurgie, bilan préAG, analyse histologique, médicaments post-opératoires
Exérèse masse complexe	412,40€	1 050,00€	1 572,60€	Consultation référée, anesthésie, chirurgie, bilan préAG, analyse histologique, médicaments post-opératoires
Réalisation d'un lambeau de voisinage cutané	353,30€			A ajouter au devis masse complexe
Réalisation d'un lambeau cutané pédiculé	752,50€			A ajouter au devis masse complexe
Suture plaie complexe avec pose de drain passif	230,70€	904,90€	1 346,80€	Consultation référée, bilan préAG, anesthésie, chirurgie avec pose de drain, médicaments post-opératoires, bactériologie



CHIRURGIE THORACIQUE

	Tarifs hors AG et hors période de garde	Devis global (hors période de garde)		Détail des actes
		Petit animal	Grand animal	
Correction de la persistance du canal artériel avec thoracotomie (hors diagnostic)	1 032,00€	2 190,00€	2 792,00€	Consultation référée, anesthésie, chirurgie, pose de drain thoracique, médicaments post-opératoires, 2 jours d'hospitalisation
Hernie diaphragmatique chat	665,90€	1 598,05€		Consultation référée, anesthésie, chirurgie, médicaments post-opératoires, 1 jour d'hospitalisation avec oxygénothérapie
Hernie diaphragmatique chien	737,20€	1 680,95€	2 499,25€	Consultation référée, anesthésie, chirurgie, médicaments post-opératoires, 1 jour d'hospitalisation avec oxygénothérapie

*Tarifs affichés toutes taxes comprises (TTC).

⚠ = hors anesthésie générale

En savoir plus
sur nos prestations
en chirurgie

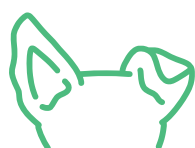


CHIRURGIE



CHIRURGIE THORACIQUE

	Tarifs hors AG et hors période de garde	Devis global (hors période de garde)		Détail des actes
		Petit animal	Grand animal	
Pose drain thoracique et radiographie thoracique de contrôle	297,00€	370,10€	668,40€	Anesthésie, pose du drain, radio de contrôle
Thoracotomie	731,90€	1 219,20€	1 690,40€	Anesthésie, chirurgie, pose drain thoracique, médicaments post-opératoires (hors analyses cyto/bact/histo et hors hospitalisation)
Trachéostomie	614,60€	1 578,00€	2 928,80€	Consultation référée, anesthésie, chirurgie, 2 jours d'hospitalisation, médicaments post-opératoires
Trachéotomie	455,00€	557,40€	826,40€	Anesthésie, chirurgie



CHIRURGIE ORL

	Tarifs hors AG et hors période de garde	Devis global (hors période de garde)		Détail des actes
		Petit animal	Grand animal	
Exérèse glande salivaire	490,70€	1 195,70€	1 637,60€	Consultation référée, bilan préAG, anesthésie, chirurgie, analyse bactériologique et histologique, médicaments post-opératoires, contrôle à 6 semaines
Fente palatine chat/petit chien	451,00€	903,50€		Consultation référée, bilan préAG, anesthésie, chirurgie, médicaments post-opératoires, contrôle à 6 semaines
Mandibulectomie / Maxillectomie simple	612,20€	1 562,60€	2 004,50€	Consultation référée, bilan préAG, anesthésie, chirurgie, analyse histologique, pose d'une sonde d'œsophagostomie, médicaments post-opératoires, 1 jour d'hospitalisation, contrôle à 6 semaines
Mandibulectomie / Maxillectomie complexe	881,70€	1 832,10€	2 612,50€	Consultation référée, bilan préAG, anesthésie, chirurgie, analyse histologique, pose d'une sonde d'œsophagostomie, médicaments post-opératoires, 1 jour d'hospitalisation, contrôle à 6 semaines
Sinusotomie	870,00€	1 746,70€	2 527,10€	Consultation référée, bilan préAG, anesthésie, chirurgie, analyses bactériologique et histologique, médicaments post-opératoires, 1 jour d'hospitalisation, contrôle à 6 semaines
Trépanation ventrale de la bulle tympanique (hors scanner)	675,80€	1 380,80€	1 822,70€	Consultation référée, bilan préAG, anesthésie, chirurgie, analyse bactériologique et histologique, médicaments post-opératoires, contrôle à 6 semaines
TECABO (hors scanner)	934,40€	1 810,50€	2 480,60€	Consultation référée, bilan préAG, anesthésie, chirurgie, analyse bactériologique et histologique, médicaments post-opératoires, 1 jour d'hospitalisation, contrôle à 6 semaines
Laryngoplastie	860,20€	1 918,60€	3 269,40€	Consultation référée, bilan préAG, anesthésie, chirurgie, médicaments post-opératoires, 2 jours d'hospitalisation (hors endoscopie respiratoire nécessaire)
Correction du syndrome brachycéphale (narines + voile du palais)	691,30€	2 000,60€	2 602,50€	Consultation référée, bilan préAG, anesthésie, endoscopie digestive et respiratoire, chirurgie, médicaments post-opératoires, 1 jour d'hospitalisation, contrôle à 6 semaines
Sténose des narines	275,30€			Cf devis global ci-dessous
Voile du palais	460,90€			Cf devis global ci-dessous

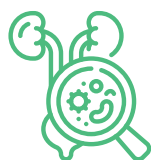
*Tarifs affichés toutes taxes comprises (TTC).

⚠ = hors anesthésie générale

En savoir plus
sur nos prestations
en chirurgie




CHIRURGIE



CHIRURGIE URO-GÉNITALE

	Tarifs hors AG et hors période de garde	Devis global (hors période de garde)		Détail des actes
		Petit animal	Grand animal	
Castration pathologique avec scrotectomie	255,70€	1 024,00€	1 633,40€	Consultation référée, bilan préAG, anesthésie, chirurgie, analyse histo, médicaments post-opératoires, 1 jour d'hospitalisation
Césarienne chat	430,30€	985,80€		Bilan préAG, radio, écho, anesthésie, chirurgie, médicaments post-opératoires
Césarienne petite chienne	534,30€	1 091,00€		Bilan préAG, radio, écho, anesthésie, chirurgie, médicaments post-opératoires
Césarienne grande chienne	606,60€	1 538,10€		Bilan préAG, radio, écho, anesthésie, chirurgie, médicaments post-opératoires
Correction chirurgicale d'une ectopie urétérale unilatérale	706,60€			Devis à prévoir avec le chirurgien en fonction du scanner
Correction chirurgicale d'une ectopie urétérale bilatérale	890,90€			Devis à prévoir avec le chirurgien en fonction du scanner
Cystotomie simple	354,50€	1 269,40€	1 661,10€	Consultation, bilan préAG, anesthésie, écho ciblée, sondage urinaire, chirurgie, radio post-opératoire, analyse des calculs, médicaments post-opératoires
Cystotomie complexe/cystectomie	468,60€	1 596,30€	2 217,10€	Consultation, bilan préAG, anesthésie, écho ciblée, sondage urinaire, chirurgie, radio post opératoire, analyse histologique, médicaments post-opératoires, 1 jour d'hospitalisation
Epiploïisation de la prostate	695,80€	1 714,60€	2 324,00€	Consultation référée, bilan préAG, anesthésie, chirurgie avec castration, analyse histo/bactério, 1 jour d'hospitalisation, médicaments post-opératoires
Néphrectomie	675,80€	1 489,60€	2 212,90€	Consultation, bilan préAG, anesthésie, chirurgie, analyse histologique, médicaments post-opératoires, 1 jour d'hospitalisation
Ovario-hystérectomie thérapeutique chatte	366,70€	848,50€		Bilan préAG, NF, anesthésie, chirurgie, body, médicaments post-opératoires, 1 jour d'hospitalisation
Ovario-hystérectomie thérapeutique petite chienne	460,90€	1 119,30€		Bilan préAG, NF, anesthésie, chirurgie, body, médicaments post-opératoires, 1 jour d'hospitalisation
Ovario-hystérectomie thérapeutique grande chienne	549,60€	1 976,80€		Bilan préAG, NF, anesthésie, chirurgie, body, médicaments post-opératoires, 1 jour d'hospitalisation
SUB (matériel et pose)	1 332,00€	2 509,00€	3 000,90€	Bilan préAG, anesthésie, chirurgie, médicaments post-opératoires, 1 jour d'hospitalisation, échographie de contrôle (hors diagnostic)
Urétrostomie chat (avec castration)	445,30€	1 973,70€		Consultation, bilan préAG, anesthésie, écho ciblée, sondage urinaire, castration, chirurgie, radio post-op, analyse des calculs, médicaments post-opératoires, 1 jour d'hospitalisation, retrait fils sous sédation
Urétrostomie chien	445,30€	2 103,45€	2 856,10€	Consultation, bilan préAG, anesthésie, écho ciblée, sondage urinaire, castration, chirurgie (URETOSTOMIE+CYSTOTOMIE), radio post-opératoire, analyse des calculs, médicaments post-opératoires, 1 jour d'hospitalisation, retrait fils sous sédation

*Tarifs affichés toutes taxes comprises (TTC).

 = hors anesthésie générale

En savoir plus
sur nos prestations
en chirurgie






CHIRURGIE OPHTALMIQUE

	Tarifs hors AG et hors période de garde	Devis global (hors période de garde)		Détail des actes
		Petit animal	Grand animal	
Cathétérisme des canaux lacrymaux	77,90€	180,30€	343,20€	Anesthésie, sondage
Chirurgie palpébrale simple	137,50€	521,70€	899,70€	Consultation référée, anesthésie, chirurgie, analyse histologique, médicaments post-opératoires
Chirurgie palpébrale complexe	275,00€	659,20€	1 027,20€	Consultation référée, anesthésie, chirurgie, analyse histologique, médicaments post-opératoires
Correction chirurgicale d'un entropion simple (chat-petit chien)	343,70€	586,70€		Consultation référée, anesthésie, chirurgie, médicaments post-opératoires
Enucléation	343,70€	727,90€	1 095,90€	Consultation référée, anesthésie, chirurgie, analyse histologique, médicaments post-opératoires
Transposition de la membrane nictitante	144,50€	246,90€	409,30€	Anesthésie, transposition membrane nictitante
Traitement de la luxation de la glande lacrymale par enfouissement (chat-petit chien)	343,70€	586,70€		Consultation référée, anesthésie, chirurgie, médicaments post-opératoires

*Tarifs affichés toutes taxes comprises (TTC).

 = hors anesthésie générale

En savoir plus
sur nos prestations
en chirurgie



